

Berufs- und Rollenverständnis entwickeln & gestalten



Ziele

Die Anwärtnerinnen und Anwärtler

- reflektieren ihre eigenen biographischen Lern- und Lebenserfahrungen im Hinblick auf die beruflichen Anforderungen.
- reflektieren Praxissituationen theoriegeleitet und entwickeln daran anknüpfende neue Perspektiven und Lösungsansätze für aktuelle und zukünftige berufliche Herausforderungen.
- sind in der Lage, Selbst- und Fremdbild zu reflektieren.
- nehmen verschiedene berufsbezogene Rollen in unterschiedlichen Bezugssystemen situationsgerecht ein.
- Verfügen über Kenntnisse und Handlungsstrategien im Umgang mit Belastungssituationen.
- erproben im Rahmen einer Kollegialen Fallberatung einen lösungsorientierten Beratungsansatz.

Kollegiale Fallberatung

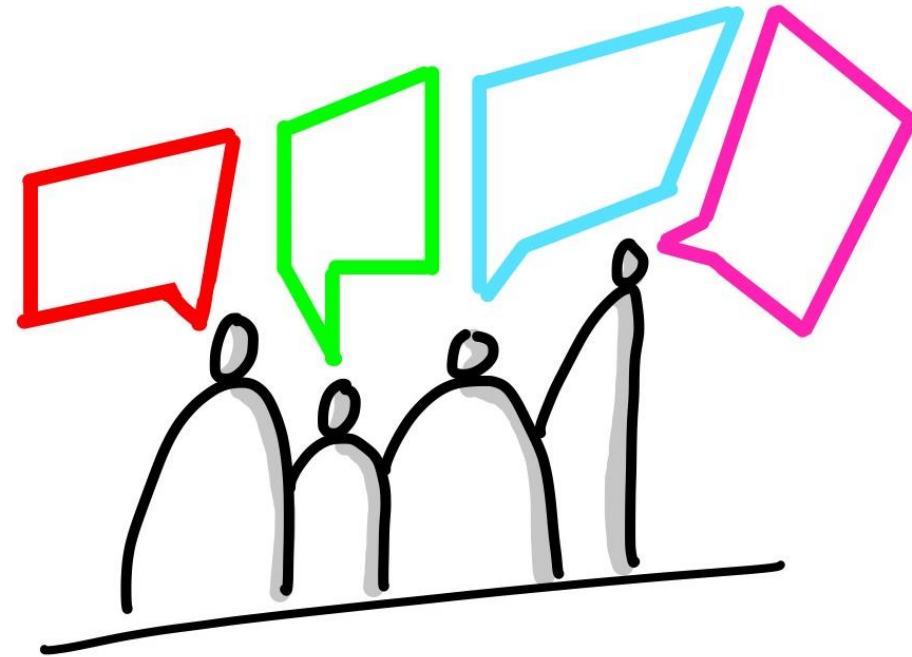
(orientiert an Mutzek)



Phase 1 – kurze Vorstellung möglicher Anliegen

Dauer: 5 min

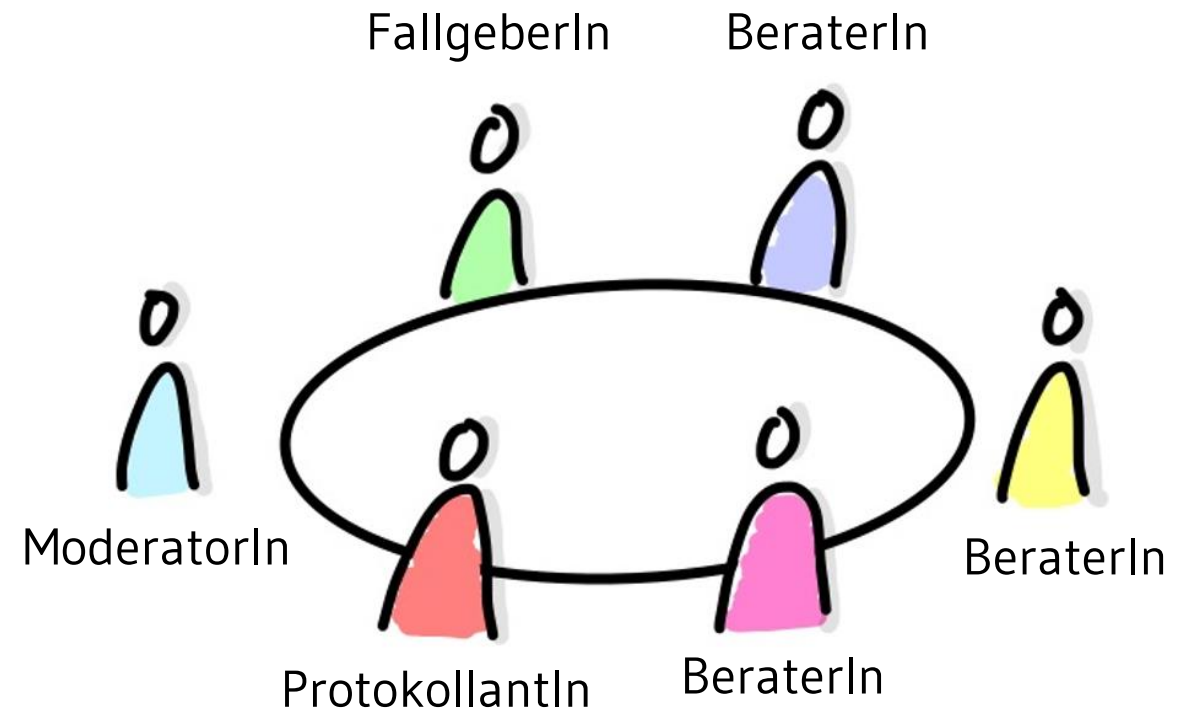
Ziel: Einigung auf ein zu beratendes Anliegen



Phase 2 - Rollenklärung

Dauer: 5 min

Ziel: Verteilung der unterschiedlichen Rollen

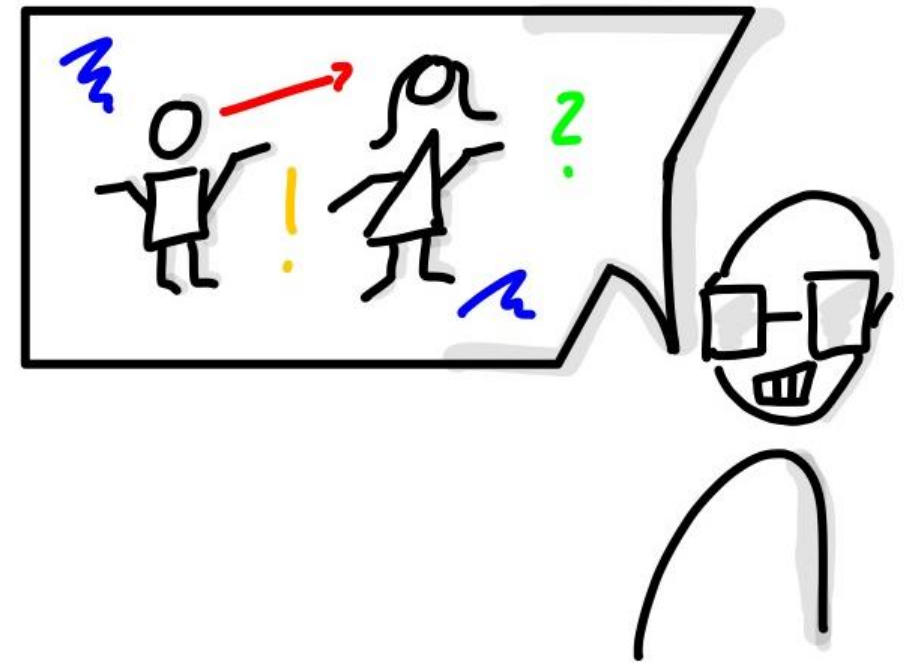


Phase 3 – Vorstellung von Situation und Anliegen

Dauer: 5 min

Ziel: Darstellung des IST-Zustands
und des Anliegens

✓ keine Fragen zugelassen!

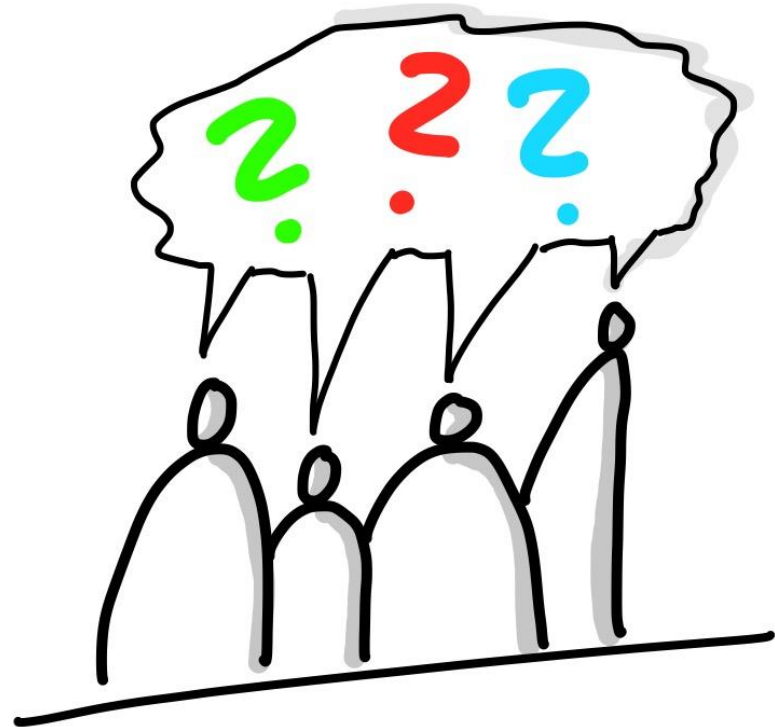


Phase 4 – Fragerunde

Dauer: 10 min

Ziel: Klärung offener Fragen und differenzierte Darstellung des Anliegens

✓ keine Ratschläge, Ideen oder Lösungen!

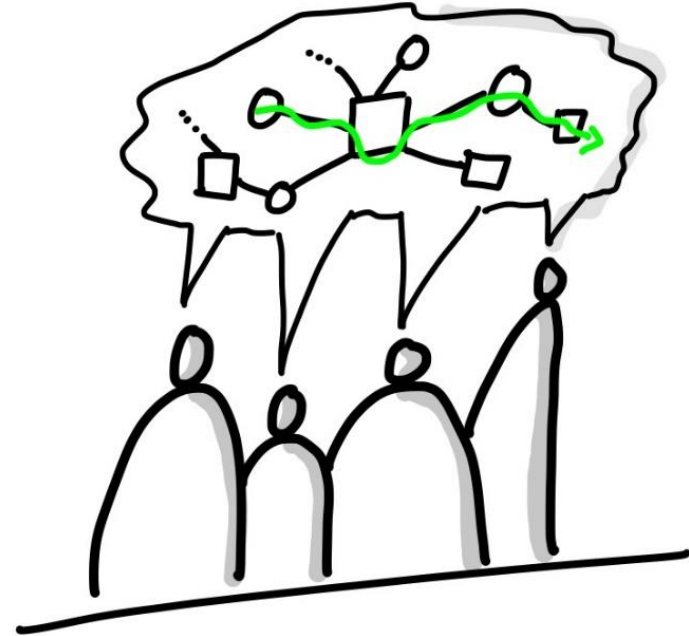


Phase 5 – Hypothesen- & Besprechungsrunde

Dauer: 10 min

Ziel: Reflexion des Gehörten und Betrachtung des Falles aus Unterschiedlichen Perspektiven

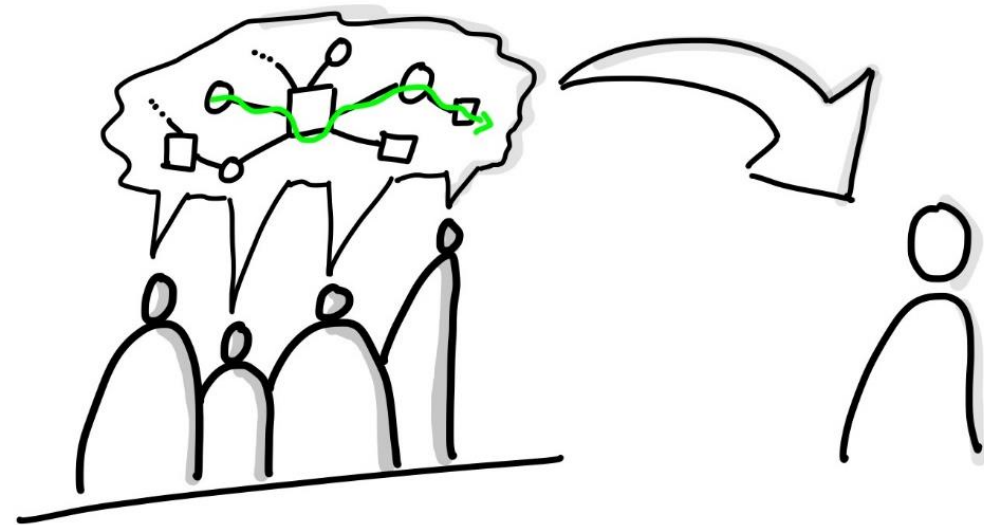
✓ keine Lösungen, sondern:
„woran könnte es liegen, dass ...?“



Phase 6 – Stellungnahme und Zielsetzung

Dauer: 10 min

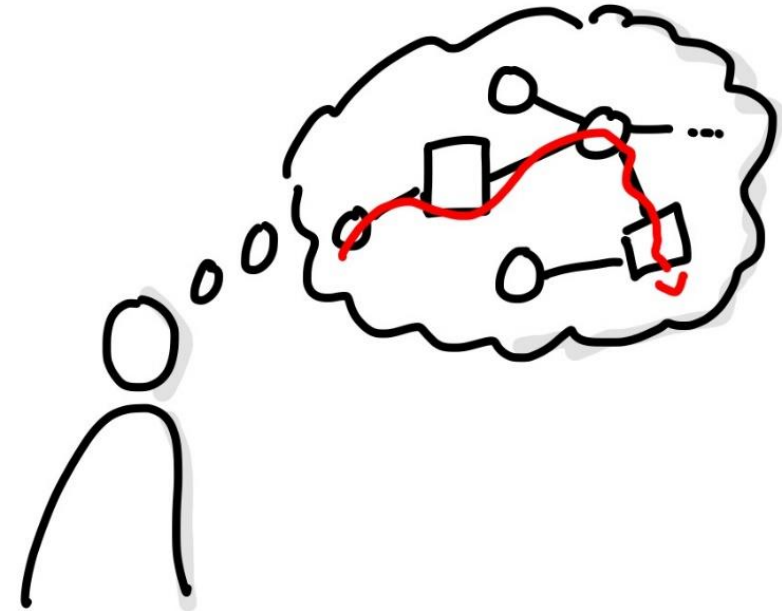
Ziel: Reflexion und Ergänzung
aus Sicht des Fallgebers und
konkrete Zielformulierung(en)



Phase 7 – Ideensammlung & Brainstorming

Dauer: 10 min

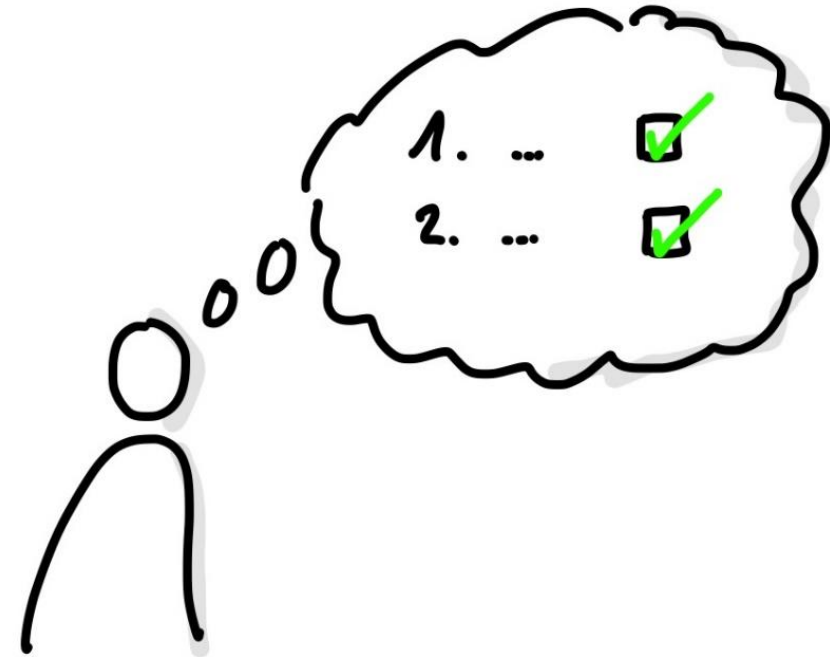
Ziel: Sammlung und Entwicklung von möglichen Lösungen.



Phase 8 – nächste Schritte

Dauer: 5 min

Ziel: festlegen, was der nächste Schritt/ die nächsten Schritte sein werden.



Phase 9 – Abschluss und Ausblick

Dauer: 5 min

Ziel: Austausch und kurze Reflexion

✓ **Meta-Ebene zur Methodik**



Kollegiale Fallberatung

(orientiert an Mutzek)

1. kurze Vorstellung möglicher Anliegen
2. Rollenklärung
3. Vorstellung von Situation & Anliegen
4. Fragerunde
5. Hypothesen- & Besprechungsrunde
6. Stellungnahme & Zielfindung
7. Ideensammlung & Brainstorming
8. nächste Schritte
9. Austausch & kurze Reflexion



Reflexionsimpulse

- Zeitmanagement
- Umgang mit Konflikten
- Umgang mit Belastungssituationen
- Entlastungen im Schulalltag
- gesund bleiben im Lehrerberuf
- unterschiedliche Routinen (weiter-) entwickeln
- die ersten Berufsjahre meistern

-> **Moodle!**



Infos zu den Coachinggruppen

- fachrichtungsübergreifend, 6- 8 LA und 1 Ausbilder
- Kollegiale Fallberatung zu aktuellen beruflichen Fragestellungen und Herausforderungen, die die Entwicklung des Berufs- und Rollenverständnisses betreffen.
- Entwicklung neuer Perspektiven, Lösungsansätze und konkreter Handlungsmöglichkeiten.

Termine

- **23.04.21**; 08:30-12:45 Uhr (inklusive Auftakt in der Großgruppe)
- **21.05.21**; 08:30-12:45 Uhr
- **01.10.21**; 08:30-12:00 Uhr
- **01.02.22**; 08:30-12:00 Uhr
- **23.06.22**; 13:00-15:00 Uhr

Verteilung Standort Freiburg



Thomas Walter

- Frau Broghammer
- Frau Heinzmann
- Herr Kling
- Frau Schefcik
- Frau Schidelko
- Frau Speck
- Frau Stitzenberger
- Frau Zähringer

Anna Waidmann

- Frau Acker
- Frau Aßmann
- Frau Bader
- Frau Burkhardt
- Frau Dekarz
- Frau Gegg
- Frau Heitzmann
- Herr Horn

Clarissa Oeß

- Frau Biallas
- Frau Gottschalk
- Frau Kienzler
- Frau Kümmerle
- Herr Mast
- Frau Dallwig
- Frau Schwab
- Frau Sommer

Britta Gischas

- Frau Caspers
- Frau Ehmann
- Frau Farnow
- Frau Feißt
- Frau Konrad
- Frau Metz
- Frau Reischmann
- Frau Spatafora

Anna Meißner

- Frau Englert
- Frau Gladki-Levitzki
- Frau J. Herrmann
- Frau Löhnert
- Frau R. Müller
- Frau Oechsle
- Frau Schröder
- Frau Zwikirs

Tanja Kling-Eichinger

- Frau Both
- Frau Gaiser
- Frau Hübner
- Frau Kaes
- Frau Mayer
- Frau Moog
- Frau Reimann
- Frau Schäfer

Manuel Binder

- Frau Berger
- Frau Garrecht
- Frau Hetzel
- Frau Jafari
- Frau Reinwald
- Frau Vieth



Verteilung Standort Rottweil

Martin Baumann

- Frau Ritter
- Frau Hövel
- Frau Meissnest
- Frau Schaufelberger
- Frau Welz

Ralf Brandstetter

- Frau Damaske
- Herr Haaß
- Frau E. Hermann
- Frau A. Müller
- Herr Zeller